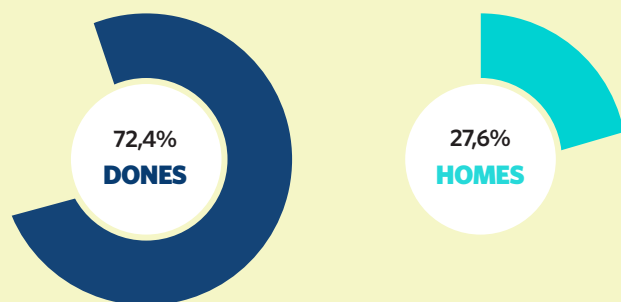


RADIOGRAFIA 2

Presència de dones en càrrecs de direcció i gerència a les entitats socials

DONES I HOMES EN CÀRRECS DE DIRECCIÓ I GERÈNCIA



SEGONS FORMA JURÍDICA DE L'ENTITAT

Cooperativa d'iniciativa social	68,19%	31,81%
Fundació	65,53%	34,47%
Associació	72,50%	27,50%
Organització religiosa	50,00%	50,00%

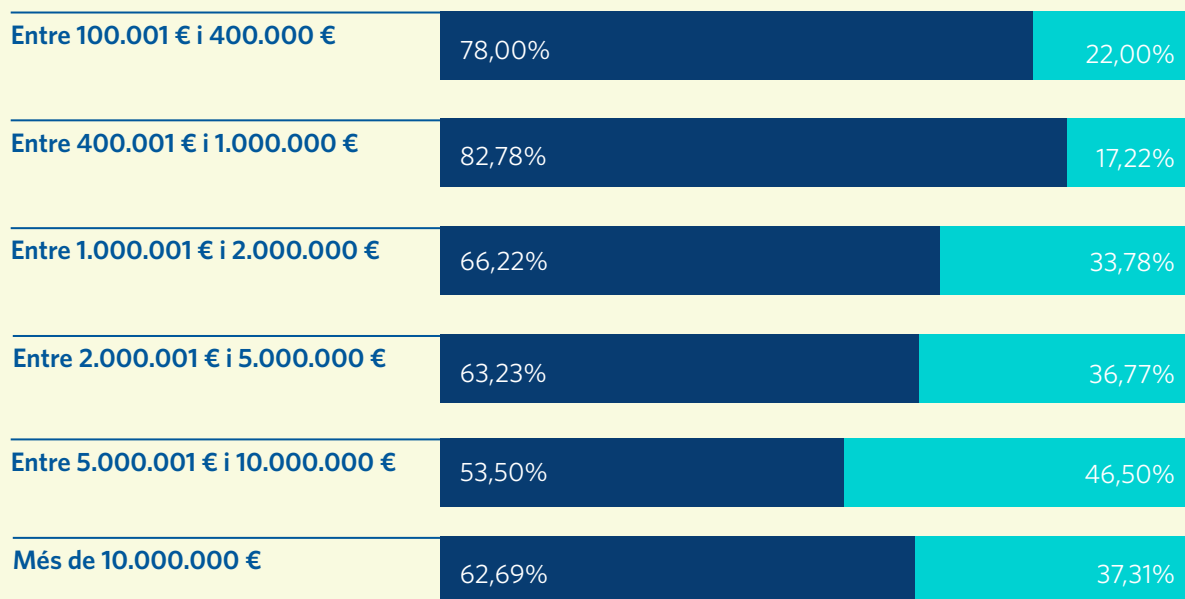
SEGONS ÀMBIT D'ACTUACIÓ

● Dones ● Homes

Atenció a la discapacitat intel·lectual	67,94%	32,06%
Atenció a la discapacitat física i/o sensorial	95,83%	4,17%
Atenció a la gent gran i/o persones en situació de dependència	73,55%	26,45%
Atenció precoç	90,00%	10,00%
Atenció a persones amb problemàtica de salut mental	58,95%	41,05%
Atenció domiciliària	78,19%	21,81%
Acció social amb infants, joves i famílies i d'altres col·lectius en risc d'exclusió social	64,37%	35,63%
Lleure educatiu i sociocultural	58,00%	42,00%
Educació i formació	0,00%	100,00%

SEGONS EL RANG D'INGRESSOS

● Dones ● Homes

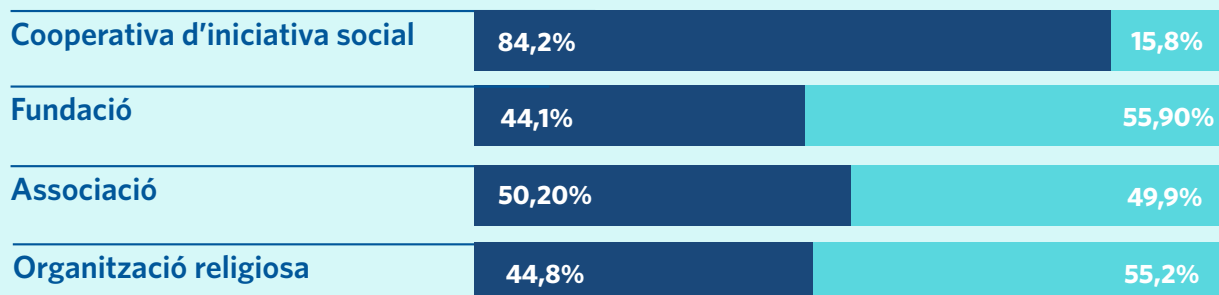


Els homes tenen una major concentració en els sous més alts que les dones.

L'interval salarial de **més de 80.000 €** és l'únic en què hi ha més homes que dones en càrrecs de direcció i gerència.

DISTRIBUCIÓ SEGONS FORMA JURÍDICA

● Dones ● Homes



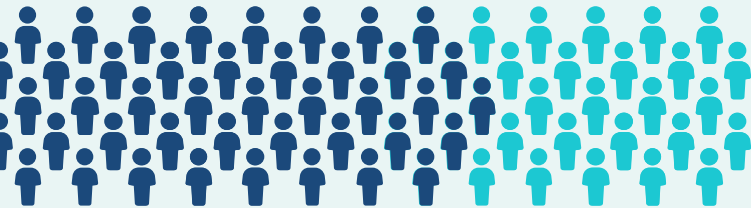
Dades referides a l'any 2021

En el rang d'edat de **més de 65 anys** és l'únic en què hi ha més homes que dones.

CÀRRECS D'ÒRGANS DE GOVERN

● Dones ● Homes

Presidència	59,09%	40,91%
Vicepresidència	58,33%	41,67%
Secretaria	75,00%	25,00%
Tresoreria	71,43%	28,57%
Vocalies	66,67%	33,33%



En tots els càrrecs d'òrgans de govern hi ha més dones que homes

ACCÉS A CÀRRECS DE DIRECCIÓ I GERÈNCIA

La majoria de persones que han accedit a càrrecs de direcció i gerència ho han fet per **promoció interna**

CONTRACTACIÓ EXTERNA
44,94%

77,53%
PROMOCIÓ INTERNA



66,84%
DONES

33,16%
HOMES

PROMOU: _____

AMB EL FINANÇAMENT DE: _____



ELABORAT PER: _____

